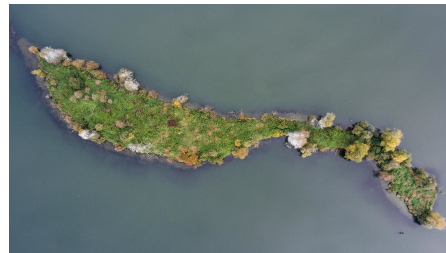


Umocnienie brzegów wysp

2020-07-27

Kolejnym etapem prac na żwirowniach położonych w obszarze Natura 2000 Dolina Dolnej Skawy będzie zabezpieczenie brzegów 4 wysp. Wykonane umocnienia pozwolą na ich zachowanie i zabezpieczenie siedlisk lęgowych ptaków.



W marcu tego roku umowę na wykonanie dokumentacji projektowej wraz z uzyskaniem niezbędnych pozwoleń i decyzji podpisała Regionalna Dyrekcja Ochrony Środowiska w Krakowie. Prace mające na celu zabezpieczenie brzegów wysp będą wykonywane w okresie jesienno-zimowym.

Rozmywanie brzegów stwarza poważne zagrożenie dla gniazdujących na wyspach ptasich kolonii. Wyspy na żwirowniach usypywane były z urobku nieistniejącej już kopalni kruszywa i nigdy nie były umocnione. Na skutek falowania wody brzegi wysp podlegają erozji. To skutkuje zmniejszaniem się powierzchni wyspy, przez co kurczy się powierzchnia siedlisk lęgowych ptaków.

Wykonanie zabezpieczeń wysp przyczyni się do poprawy stanu siedlisk ślepowronów i rybitw rzecznych, co jest jednym z głównych celów projektu LIFE.VISTULA.PL.

Galeria zdjęć

