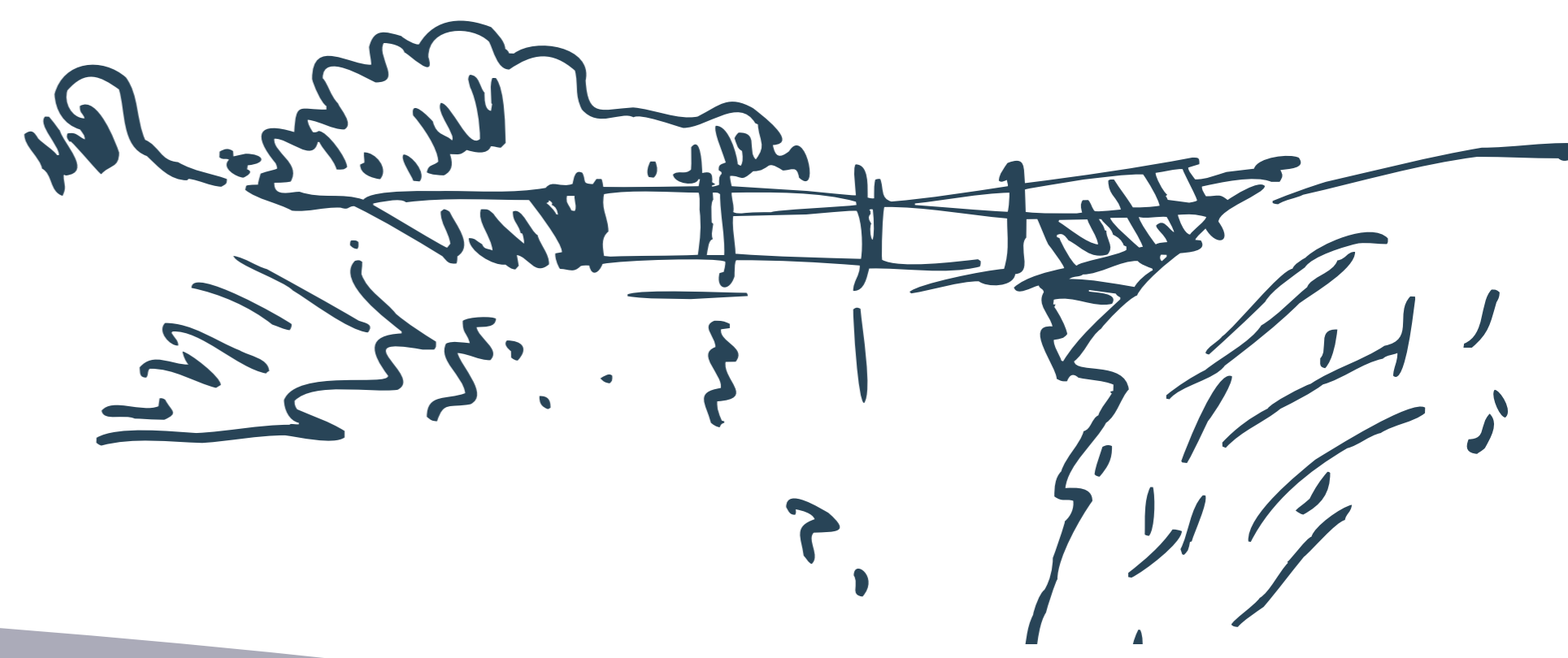


# ŚLĄSKIE MORZE



## UJŚCIE WISŁY DO ZBIORNIKA GOCZAŁKOWICKIEGO

Zbiornik Goczałkowicki jest jednym z największych zbiorników retencyjnych w Polsce. Ma powierzchnię ponad 32 km<sup>2</sup> i zaopatrzuje w wodę ponad milion osób. Powstał przez przegrodzenie rzeki Wisły zaporą czołową w rejonie Goczałkowic. Pełni ważną rolę przyrodniczą jako ostoja ptactwa o randze europejskiej. Ornitolodzy zaobserwowali tu bowiem około 260 gatunków ptaków, z czego aż 113 dotyczy gatunków lęgowych. Na przestrzeni lat skład gatunkowy i liczebność ptaków podlegają nieustannym zmianom, podążając za okresowymi wahaniami poziomu wody i dopasowując się do nich szatą roślinną akwenu.



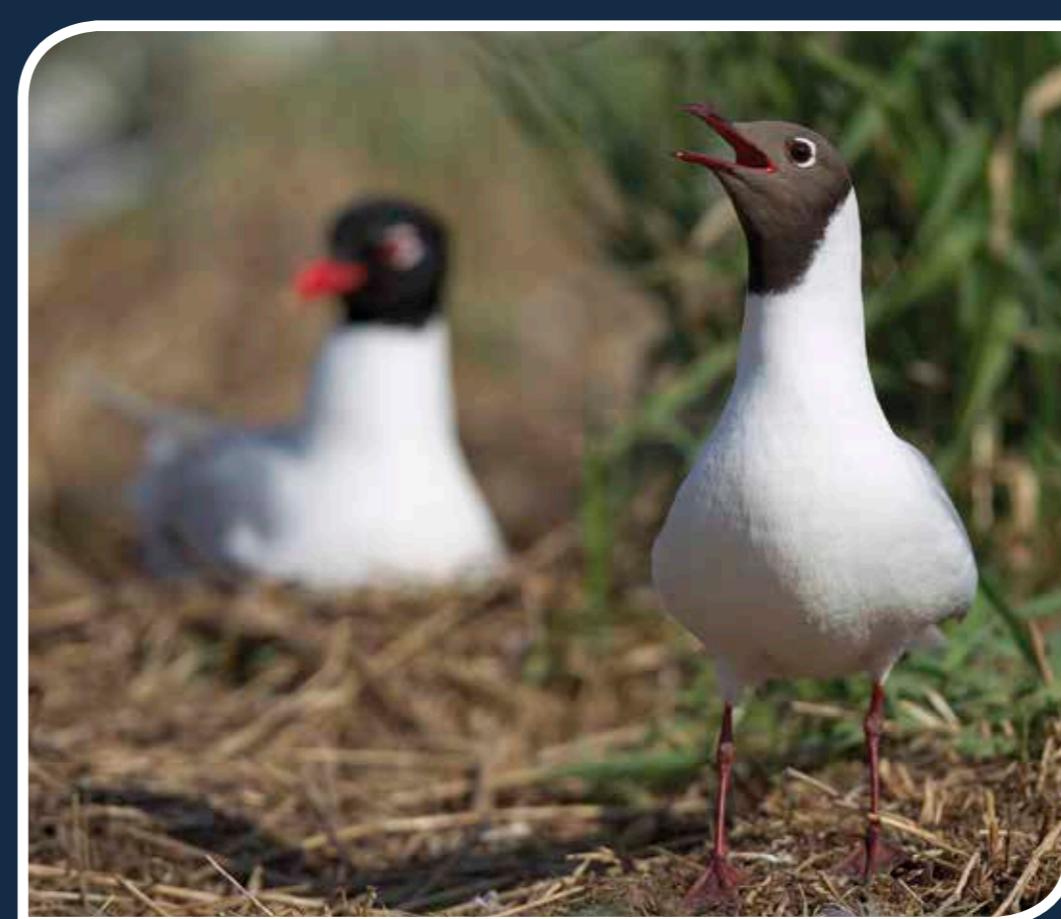
### CZAPLA BIAŁA

W przeciwieństwie do czapli siwej i purpurowej gatunek ten nie gnieździ się na Zbiorniku Goczałkowickim. Jest to jednak jedno z najliczniejszych miejsc występowania czapli białej w skali całego kraju. Zasobne w ryby pływaczki i spokojne, odizolowane od zdołby cywilizacji przestrzenie, zapewniają ptakom doskonałe warunki do odpoczynku i nabrania sił do dalszej wędrówki. Ornitolodzy dwukrotnie obserwowali tu koncentracje do 220 czapli białych!



### PERKOZ DWUCZUBY

Gatunek ten, przy radykalnie zmniejszonej w ostatnim czasie powierzchni szuwarów, jest jednym z najliczniejszych ptaków lęgowych Zbiornika Goczałkowickiego (do 70 par). Nie bez powodu, gdyż spośród czterech gatunków naszych perkozów, to perkoz dwuczuby najlepiej czuje się na otwartym lustrze wody przy minimalnej ilości roślin wodnych. Podczas jesiennego przelotu przebywa na Zbiorniku ponad 1000 perkozów dwuczuby.



### MEWY

Jeszcze ich nie widać, a już słychać. Mowa tu o dwóch gatunkach mew, z których śmieszka (na pierwszym planie na zdjęciu) jest zdecydowanym dominantem – najliczniejszą krajową mewą, a mewa czarnogłowa to z kolei ptasi rarytas. Bywały lata, że na Zbiorniku gnieździło się blisko 10000 par śmieszki. Jej czarnogłowa kuzynka to rzadki, południowy gatunek kolonizujący nasz kraj, mający nad Zbiornikiem Goczałkowickim swoje stałe miejsce występowania.



### BIELIK

Największy krajowy ptak drapieżny, o rozpiętości skrzydeł dochodzącej do 250 cm i wagi 6 kg. Poluje na ryby i ptaki wodne, a zimą chętnie zjada padlinę. Gniazda, wielkością zbliżone do gniazd bociana białego, buduje na wysokich drzewach. W rewirze bielików znajduje się zwykle kilka gniazd, które wykorzystywane są naprzemiennie. Para tych ptaków wyprowadza lęgi nad Zbiornikiem Goczałkowickim, a druga przy pobliskim Zbiorniku Łąka.



### KORMORAN

Ptaka wielkości gęsi domowej o rozpiętości skrzydeł do 1,5 m. Poluje na ryby podczas nurkowania. Kolonia kormoranów usytuowana jest na końcu wiślanych wałów i liczy około 100 gniazd. Jest dobrze widoczna, gdyż odchody kormoranów barwią rośliny na biało. Drzewa z czasem usychają, a ptaki zmieniają lokalizację kolonii. Jesienią na Zbiorniku Goczałkowickim obserwuje się jednocześnie nawet do 2000 kormoranów.



### RYBITWA RZECZNA

Mniejsza i smuklejsza od pospolitej mewy śmieszki. Żywi się drobnymi rybami i bezkręgowcami wodnymi. Często zawisa w powietrzu wypatrując zdobyczy. To obecnie sztandarowy ptak Zbiornika Goczałkowickiego. Gnieździ się tu w liczbie do 320 par, a w czasie wędrówki obserwowano skupienie liczące blisko 500 osobników! Przylatuje do nas w kwietniu, a odlatuje pomiędzy wrześniem a październikiem.



### CYRANECZKA

Najmniejsza europejska kaczka z charakterystycznym zielonym lusterkiem na skrzydle. To dosyć rzadki ptak lęgowy, ale na przelotach bywa bardzo liczny. Zbiornik Goczałkowicki jest ważnym w skali Śląska miejscem odpoczynku i żerowania cyraneczki, podczas jej wiosennej i jesiennych migracji. Potwierdzają to obserwacje zgrupowań tej kaczki, liczące grubo powyżej 2000 osobników.

Opracowanie: Marcin Karetta, Żaneta Kucharczyk-Chudy

